



Norges vassdrags- og energidirektorat



Tilknytning til nett

Anne Glomnes Rudi
seksjon for regulering av nettenester
NVE

- Tilknytningsplikt
- Systemansvar og småkraft
- Strømnettet er brukerbetalt

Tilknytningsplikt

- Enhver som har konsesjon for nettanlegg
- Tilknytningsrett – men:
 - Til eksisterende nett
 - Driftsmessig forsvarlig
 - Betaling



Produksjonslinjer

- Produsentens ansvar
- Tilknytningsplikt til produksjonslinjer



Driftsmessig forsvarlig

- Utrede – søke konsesjon-investere
- Uten ugrunnet opphold
 - Tidsplan
- Køordning



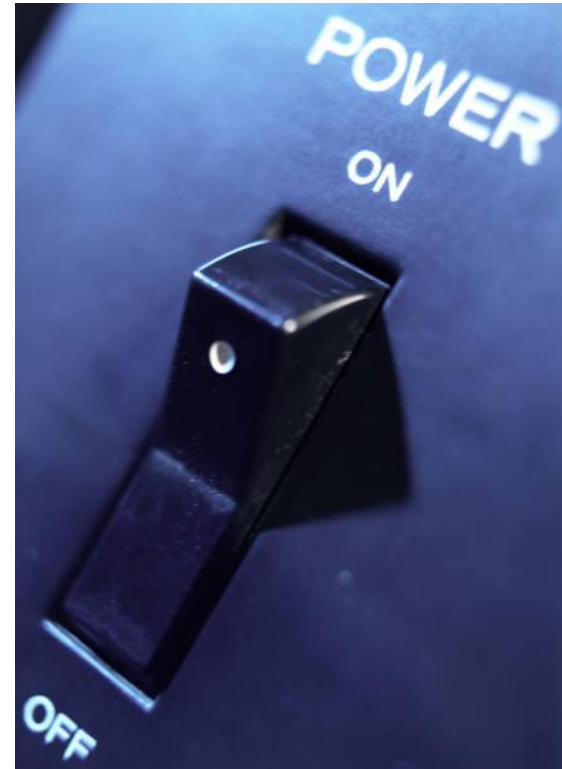
Systemansvar og småkraft

- Statnett som systemansvarlig kan fatte vedtak om funksjonsevne for produsenter tilknyttet distribusjonsnettet, jf fos § 14 annet ledd
 - Områdekonsesjonærene har en sorterings- og informasjonsplikt
- Statnett som systemansvarlig kan kreve effektregulering, jf fos § 12 fjerde og femte ledd



Muligheter for regulering av småkraft

- Regional- og distribusjonsnettoperatører
 - Har ikke mulighet til å effektregulere produksjonsenheter
 - Med unntak av utkobling som følge av revisjoner/vedlikehold

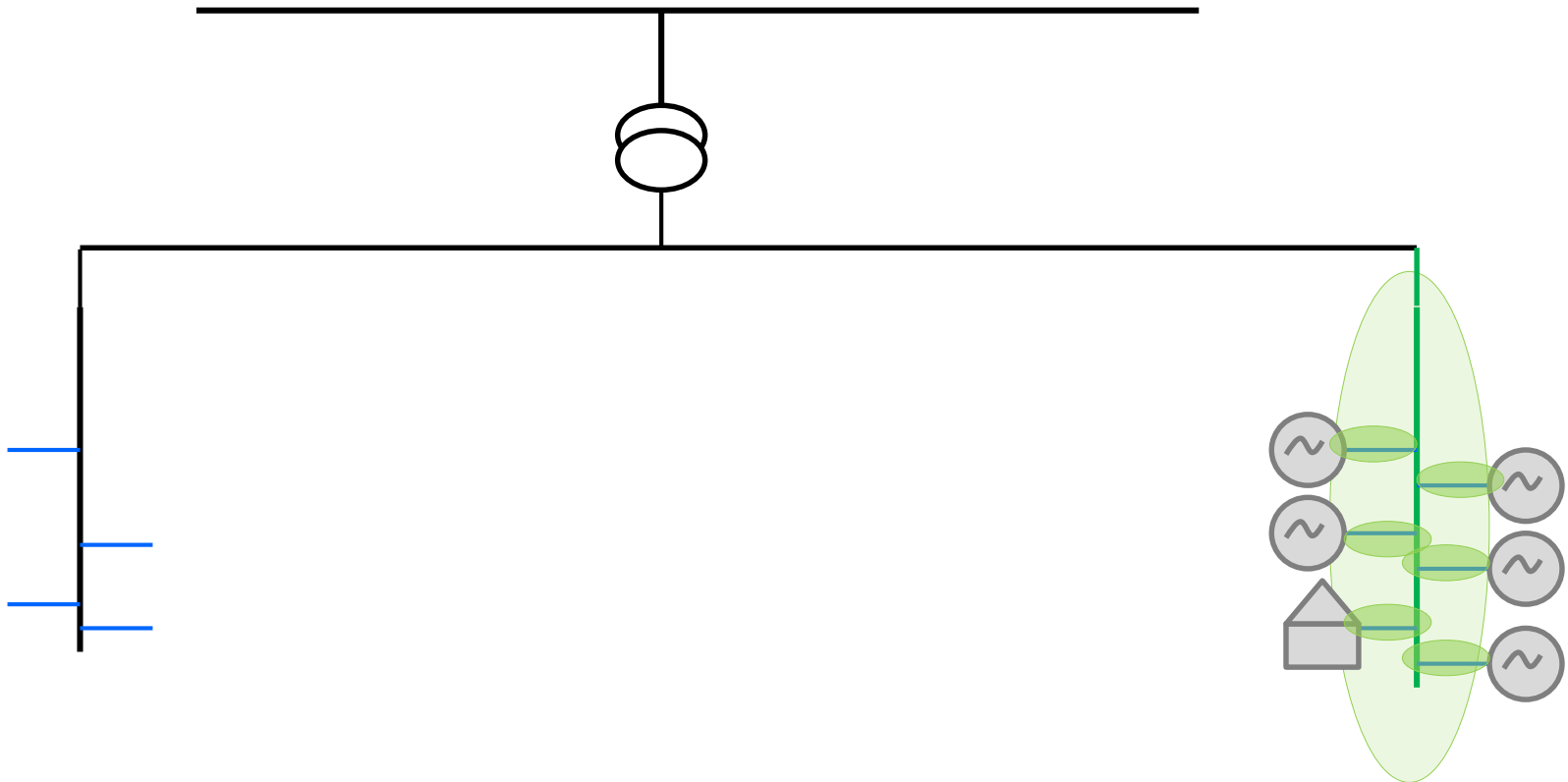


Strømnettet i Norge er brukerbetalt

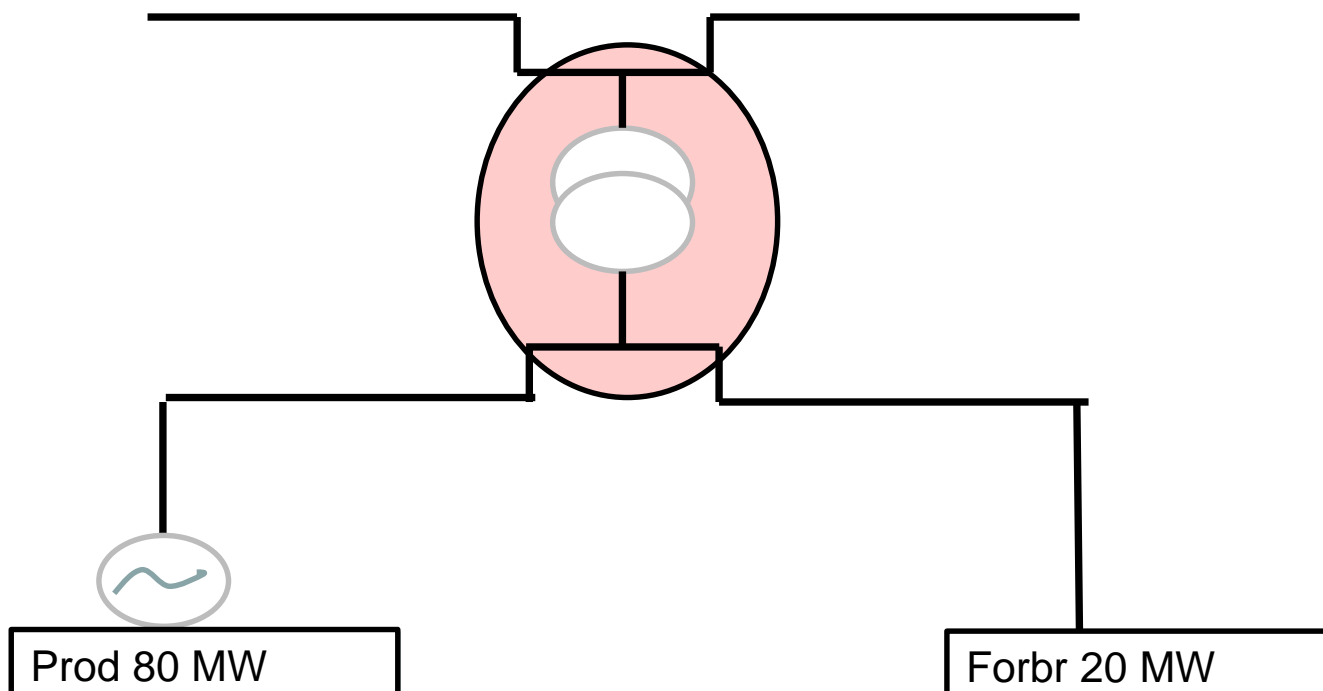
- Anleggsbidrag
- Produksjonsrelatert nettanlegg
- Uttaks/ innmatingstariffer



Når kan det kreves anleggsbidrag?



Produksjonsrelatert nettanlegg



Tariffer

- Energiledd
 - Bruksavhengig
- Fasteledd
 - Fordeling av felleskostnader
- Effektledd





Takk for oppmerksomheten!

Anne Glomnes Rudi aru@nve.no